

Stylish



りょう じゅう
◇ 広島菱重興産株式会社



お得で省エネ
太陽光発電
【太陽光パネル4.75kw】

Comfortable



広島菱重興産の街づくりプロジェクト「ディアコート皆賀」。施主様のご厚意により、特別にご見学いただけます。

完成お披露目会開催

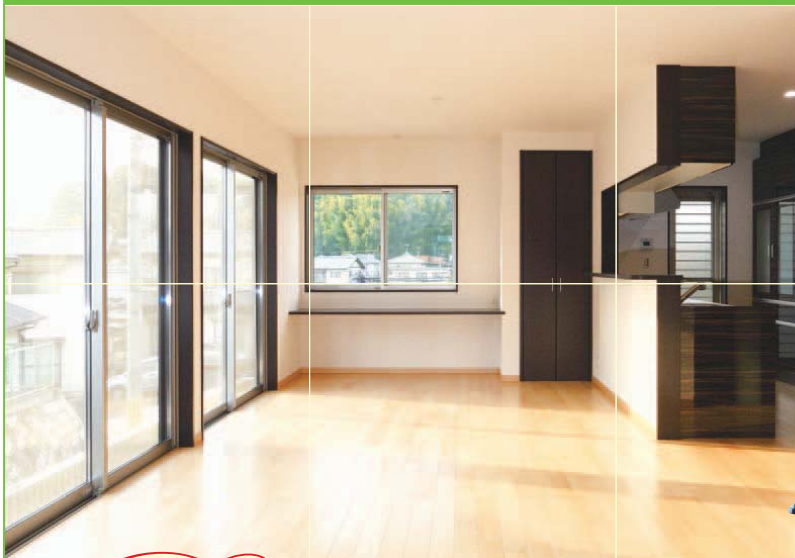
期間限定 2/11(土)祝
3/20(火)祝

期間中 土 日 祝 公開

受付時間
AM10:00
~
PM5:00

全ては、ご家族の
笑顔あふれる
暮らしのために。

私たち広島菱重興産が、施主様とパートナーシップを大切にじっくりあげたお住まいをご覧いただく“完成お披露目会”を開催致します。
施主様のご厚意により実現したこの機会に、ぜひお気軽にご来場ください。
ご家族の夢を形づくる第一歩として、広島菱重興産がお届けする笑顔あふれる暮らし心地をご体感ください。



グリーンで環境にやさしい
オール電化住宅



Present

ご来場者様に、
ご来場記念プレゼントをご用意!!

現地にご来場の上アンケートにお答え頂いた方に

もれなくQUOカード500円分プレゼント!

※数に限りがございます。商品が無くなり次第終了とさせていただきます。予めご了承ください。
※1家族様につきお1つとさせていただきます。



※掲載の建物外観写真・室内写真は平成24年2月に撮影したものです。一部CG加工を施しています。



平日の
ご見学は
お電話で

平日のご見学をご希望の方は、
右記までお電話でご連絡ください。

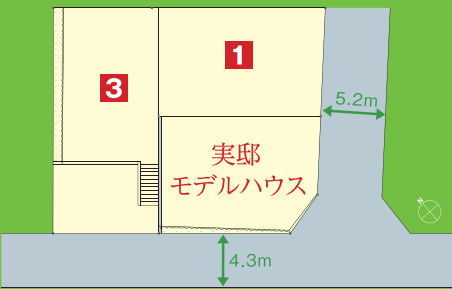
お問合わせは

tel.082-231-8690

http://www.h-rk.co.jp
【担当】沼田 mobile.090-5370-1293

【ディアコート皆賀】 完成お披露目会会場

施様のご厚意により、特別にご見学いただけます。



1・3 区画も分譲中!!

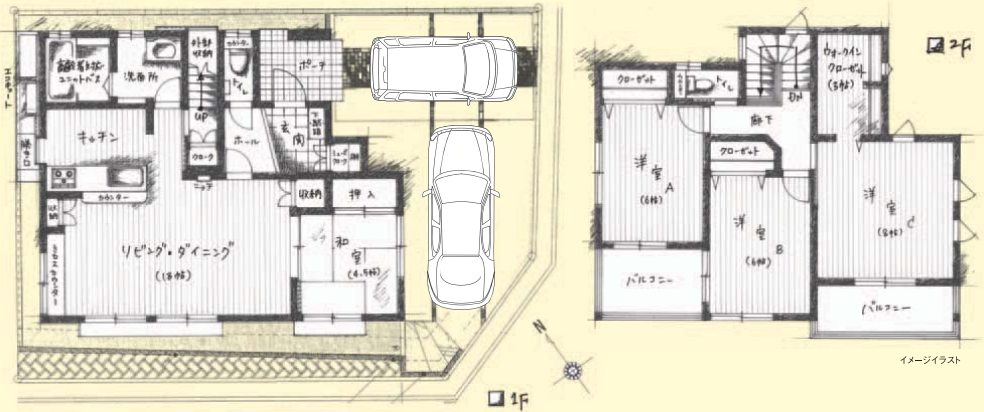
建築条件付き **宅地分譲**

1 土地面積 / 116.88 (35.35坪)
販売価格 / 1,545万円

3 土地面積 / 153.46 (46.42坪)
販売価格 / 1,870万円

【ディアコート皆賀】実邸モデルハウス公開

広島菱重興産がお届けする 笑顔あふれる暮らし心地をご体感ください。



オール電化採用! エコで南向きの明るい暮らしがここに誕生。

- エコキュートを採用、オール電化住宅。
- コミュニケーションタイプの対面式キッチン。
- 明るい南向きのリビング・ダイニングは広々18帖。
- 使い勝手の良い、ミセスカウンターを採用。
- ウォークインクローゼットをはじめ収納力を強化。
- バリアフリーを追求した高齢者対応ユニットバス。

区画NO.2

土地面積 / 119.37㎡
(36.10坪)

- 1F床面積 / 57.13㎡ (17.28坪)
- 2F床面積 / 49.68㎡ (15.02坪)
- 延床面積 / 106.81㎡ (32.31坪)



■ディアコート皆賀分譲概要●所在地 / 広島市佐伯区皆賀3丁目●交通 / 「昭和台」バス停徒歩3分
●総区画数 / 3区画●地目 / 宅地●用途地域 / 第二種中高層住居専用地域●開発面積 / 389.91㎡
●建ぺい率 / 60%●容積率 / 200%●私道負担 / なし●道路 / 南側4.3m・東側5.2m●販売区画数 / 2区画●広告有効期限 / 平成24年5月末日
※建築条件付宅地販売 / この土地の売買契約は契約成立後3ヶ月以内に広島菱重興産株式会社との建築工事請負契約が成立する事を停止条件として効力を生じることになります。万が一期限までに請負契約が成立しない場合は、契約の無効が確定し、受領済みの売買代金は全額無利息にて返還致します。予めご了承ください。



敷地内の公園やゆとりの街がもたらす、潤いの暮らし。

パークアベニュー宇品御幸

限定3区画好評分譲中!!

| | | |
|------|------------------|----------------|
| 1-16 | 143.43㎡ (43.39坪) | 販売価格 / 3,180万円 |
| 1-17 | 142.45㎡ (43.09坪) | 販売価格 / 3,180万円 |
| 1-18 | 155.63㎡ (47.08坪) | 販売価格 / 3,980万円 |

■パークアベニュー宇品御幸分譲概要●所在地 / 広島市南区宇品御幸1丁目82番11(地番)●交通 / 広島電鉄「県病院前」電停 徒歩4分、広島バス「御幸一丁目」バス停 徒歩2分●開発面積 / 9,957.38㎡●用途地域 / 準工業地域●建ぺい率 / 60%●容積率 / 200%●地目 / 宅地●総区画数 / 42区画●開発許可番号 / 広島市指合指地第113号 (平成22年9月29日付)●道路幅員 / 6m (アスファルト舗装)●設備 / 電気・中国電力、ガス・都市ガス、水道・公営水道、排水・公共下水●販売区画数 / 3区画●土地面積 / 142.45㎡ ~ 155.63㎡●販売価格 / 3,180万円 ~ 3,980万円●専業主婦 / 三井不動産レジデンシャル●広告有効期限 / 平成24年5月末日●建築条件付宅地販売 / この土地の売買契約は契約成立後3ヶ月以内に広島菱重興産株式会社との建築工事請負契約が成立する事を停止条件として効力を生じることになります。万が一期限までに請負契約が成立しない場合は、契約の無効が確定し、受領済みの売買代金は全額無利息にて返還致します。予めご了承ください。 ※マップはイメージイラストにつき実際とは異なる場合がございます。

広島県産材 使用住宅 構造見学会開催

3/10±11日 17±18日 20日(火祝)

廿日市市 前空にて 5日間限定 受付時間 AM10:00 ~ PM5:00

県産材消費拡大支援適用物件

広島菱重興産では、広島県の森林が育んだヒノキ・スギを使い、本格木造組工法の家をご提案しております。
この住宅は広島県の県産材消費拡大支援事業にも参加しており、県産材住宅は県より助成が受けられます。
この機会にぜひ進化した木造の構造をご覧ください。

県産材消費拡大支援とは (平成23年度参考)
広島県産材の利用拡大を図り、県内の健全な森林づくりを推進するため、県産材を使用した住宅の新築または購入に対して補助金が交付されます。

| 補助金の額 | 主要構造部材における県産材使用率 | 60%以上 | 70%以上 |
|--------------|------------------|-------|-------|
| 補助金の額(1戸あたり) | | 30万円 | 40万円 |

※詳しくはスタッフにお尋ねください。 ※マップはイメージイラストにつき実際とは異なる場合がございます。

その他のエリアでも不動産情報を多数ご用意しております。お気軽にお問い合わせください。