

広島菱重興産オフィス情報

「第二菱興ビル」

■事務所

所在地 広島市西区観音新町1丁目18番9号
用途 事務所
竣工年月 昭和48年12月
構造規模 RC造地上5階建て
設備 個別空調・光インターネット対応
床荷重 標準 300kg/m²
床 フリーアクセス(7.5cm)
天井高 2.3m
エレベーター 1基
給湯室 各階に設置

■外観

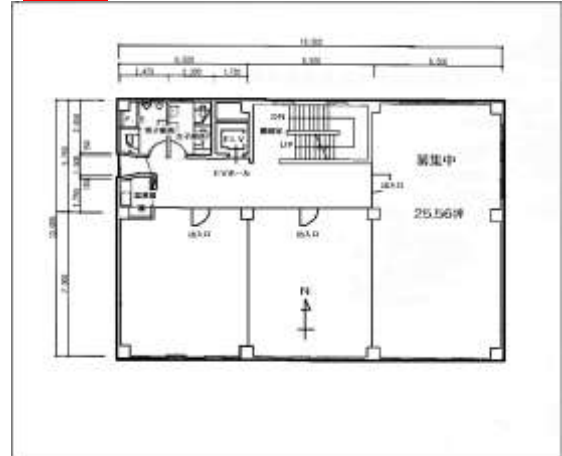


(平成17年10月改装)

■募集内容

階数 3階
募集面積 84.50m² (25.56坪)
賃貸料 161,028円 (6,300円/坪)
共益費 36,236円 (1,418円/坪)
(上記金額には消費税を含みます。)
敷金 賃貸料の6ヶ月相当額

■間取図



■付属駐車場

「F社宅北駐車場」(ビル隣)
駐車料 12,000円 (消費税含)
保証金 24,000円
区画数 台数応談
構造 平面駐車場
保証金 賃貸料の2ヶ月相当額

■アクセス

広電バス 総合グランド前 バス停徒歩1分
広島バス 観音新町一丁目 バス停徒歩2分

■お問い合わせ

広島菱重興産株式会社 不動産賃貸事業課
電話 082-294-8014
fax 082-294-3089
メール info-chintai@h-rk.co.jp
ホームページ http://h-rk.co.jp

■近隣見取図



■その他

ご紹介頂いた方に弊社規定の紹介謝礼制度による謝礼金を差し上げます。