

# 広島菱重興産オフィス情報

## 賃貸物件名：「リョーコー・センタービル」(大型テナントビル)

### ■物件概要

所在地 広島市西区観音新町一丁目20番24号  
用途 事務所  
竣工年月 平成6年9月  
構造規模 RC造地上7階建て 塔屋1階  
延床面積 10,964m<sup>2</sup> (3,317坪)  
敷地面積 6,131m<sup>2</sup> (1,855坪)

エレベーター 11人乗り3基(身障者対応)  
空調設備 個別空調  
床荷重 標準 500kg/m<sup>2</sup>  
床面 フリーアクセス(10cm)  
天井高 2.7m  
トイレ 和洋併設(洗浄便座付)  
給湯室 各階に完備(リフレッシュルーム併設)

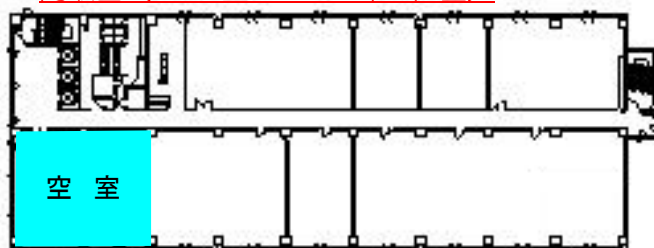
### ■募集内容(即入居可)

階数 4階  
募集面積 176.57m<sup>2</sup> (53.41坪)  
賃貸料 400,570円/月 (7,500円/坪)  
(420,599円/月 消費税含む)  
共益費 53,410円/月 (1,000円/坪)  
(56,081円/月 消費税含む)  
敷金 賃貸料の10ヶ月相当額

### ■付属駐車場

敷地内P 8,000円/月  
(8,400円/月 消費税含む)  
近隣P 8,000~13,000円/月  
(8,400~13,650円/月 消費税含む)  
空き区画 30区画  
構造 アスファルト舗装  
保証金 なし ~ 駐車料金の3ヶ月相当額

### ■間取図(4F空室:53.41坪の位置)



### ■お問い合わせ

広島菱重興産株式会社 不動産賃貸事業課  
電話 082-294-8014 (平日日中)  
電話 082-532-2392 (夜間・休日)  
fax 082-294-3089  
メール info-chintai@h-rk.co.jp  
ホームページ http://www.h-rk.co.jp

### ■その他

ご紹介頂いた方に弊社規定の紹介謝礼制度による謝礼金を差し上げます。

### ■外観



### ■エントランス前



### ■エレベーターホール横



### ■現地見取図



広電バス 総合グランド前 バス停徒歩1分  
広島バス 観音新町一丁目 バス停徒歩4分